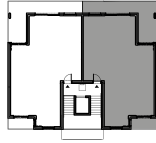


WILLE miejskie LEKCYJNA

POWIERZCHNIE UŻYTKOWE



PARTER:

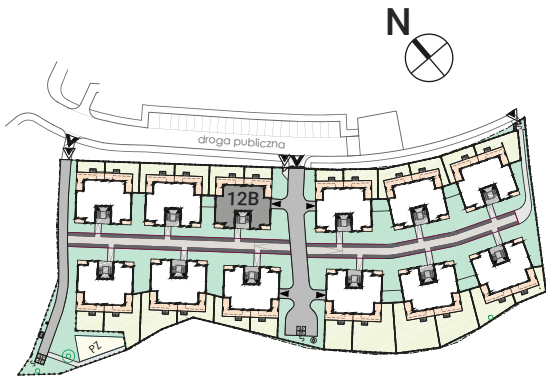
| | | |
|---|---------------------------|----------------------|
| 1 | SALON Z ANEKSEM KUCHENNYM | 28,76 m ² |
| 2 | POKÓJ | 13,47 m ² |
| 3 | POKÓJ | 11,61 m ² |
| 4 | POKÓJ | 12,23 m ² |
| 5 | ŁAZIENKA | 5,66 m ² |
| 6 | WC | 1,50 m ² |
| 7 | KORYTARZ | 10,12 m ² |

RAZEM 83,35 m²

POWIERZCHNIE DODATKOWE

| | | |
|----|--------|----------------------|
| 8 | TARAS | 30,14 m ² |
| 9 | OGRÓD | 30,00 m ² |
| 10 | BALKON | 3,00 m ² |

PLAN INWESTYCJI



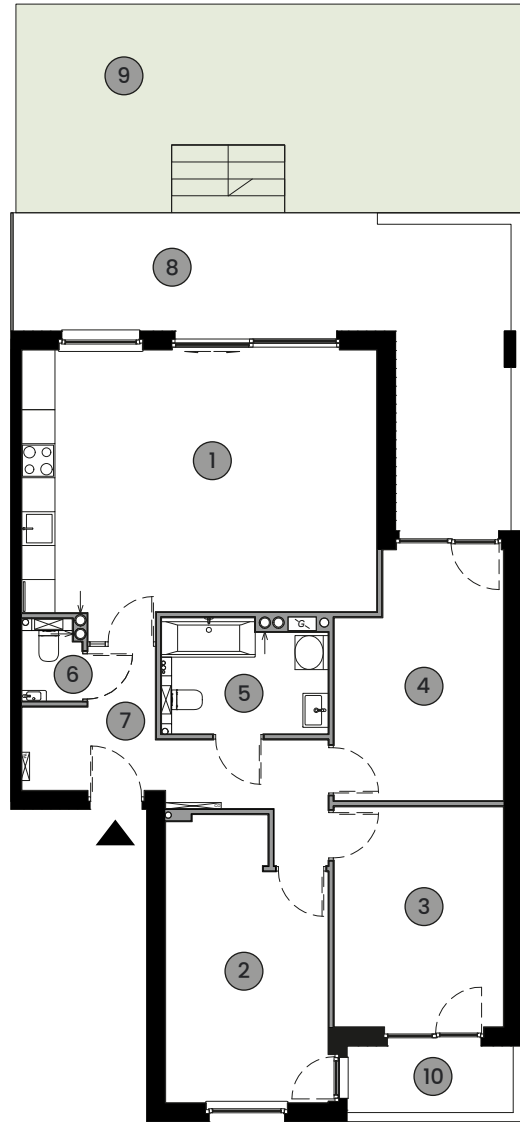
Uwaga:

Wskazana powierzchnia użytkowa lokalu została określona zgodnie z Rozporządzeniem Ministra Rozwoju z dnia 11 września 2020 r. w sprawie szczegółowego zakresu i formy projektu budowlanego, przy uwzględnieniu normy PN-ISO 9836, a w przypadku powierzchni użytkowej antresoli została określona zgodnie z normą PN70/B-02365.

Przedstawiony projekt i aranżacja mają charakter przykładowy i nie stanowią oferty w rozumieniu przepisów kodeksu cywilnego. Umeblowanie, schody i balustrady nie stanowią wyposażenia lokalu i nie są częścią zobowiązania umownego.

BUDYNEK NR 12B | MIESZKANIE NR 2

PARTER | 4 POKOJE | TARAS, OGRÓD, BALKON | 83,35 m²



SKALA:



LEGENDA:



Ściany konstrukcyjne



Ściany działowe