

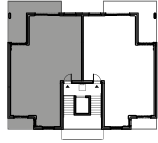
WILLE miejskie LEKCYJNA

BUDYNEK NR 12B | MIESZKANIE NR 3

1 PIĘTRO | 4 POKOJE | 2 BALKONY | 83,16 m²



POWIERZCHNIE UŻYTKOWE



PIĘTRO 1:

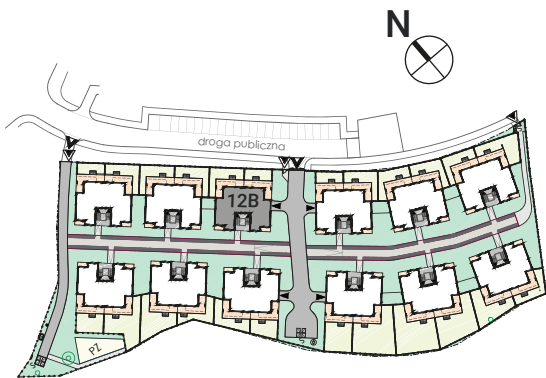
1	SALON Z ANEKSEM KUCHENNYM	28,88 m ²
2	POKÓJ	13,35 m ²
3	POKÓJ	11,60 m ²
4	POKÓJ	12,21 m ²
5	ŁAZIENKA	5,65 m ²
6	WC	1,48 m ²
7	KORYTARZ	9,99 m ²

RAZEM 83,16 m²

POWIERZCHNIE DODATKOWE

8	BALKON	3,50 m ²
9	BALKON	16,00 m ²

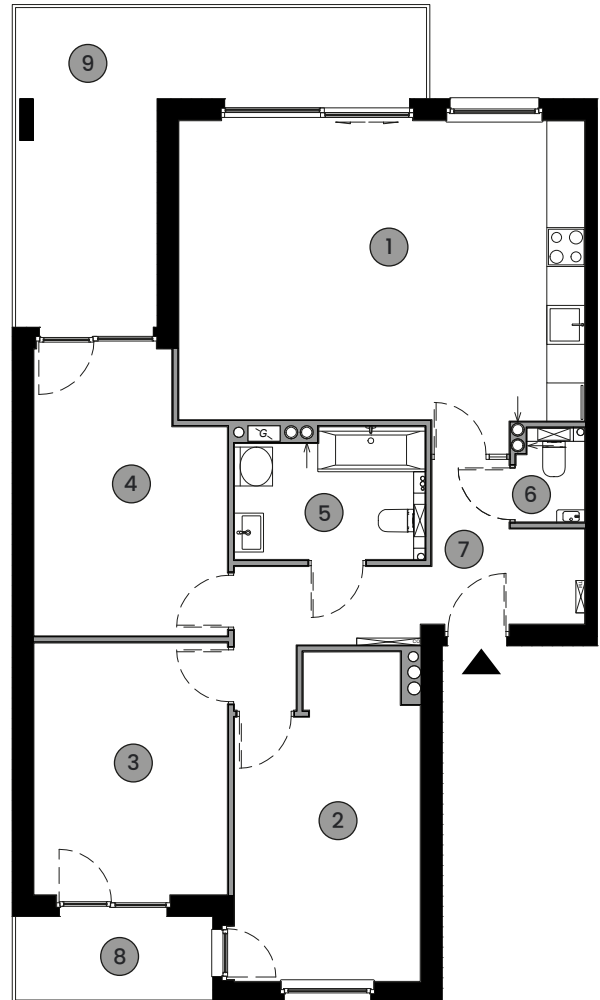
PLAN INWESTYCJI



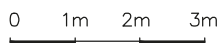
Uwaga:

Wskazana powierzchnia użytkowa lokalu została określona zgodnie z Rozporządzeniem Ministra Rozwoju z dnia 11 września 2020 r. w sprawie szczegółowego zakresu i formy projektu budowlanego, przy uwzględnieniu normy PN-ISO 9836, a w przypadku powierzchni użytkowej antresoli została określona zgodnie z normą PN70/B-02365.

Przedstawiony projekt i aranżacja mają charakter przykładowy i nie stanowią oferty w rozumieniu przepisów kodeksu cywilnego. Umeblowanie, schody i balustrady nie stanowią wyposażenia lokalu i nie są częścią zobowiązania umownego.



SKALA:



LEGENDA:



Ściany konstrukcyjne



Ściany działowe