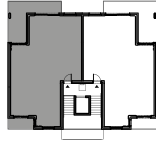


# WILLE miejskie LEKCYJNA

## POWIERZCHNIE UŻYTKOWE



### PIĘTRO 2:

1	SALON Z ANEKSEM KUCHENNYM	41,29 m <sup>2</sup>
2	POKÓJ	13,31 m <sup>2</sup>
3	POKÓJ	11,60 m <sup>2</sup>
4	ŁAZIENKA	5,61 m <sup>2</sup>
5	KORYTARZ	11,81 m <sup>2</sup>
6	ANTRESOLA	35,26 m <sup>2</sup>

**RAZEM** 118,88 m<sup>2</sup>

## POWIERZCHNIE DODATKOWE

7	BALKON	3,50 m <sup>2</sup>
8	BALKON	16,00 m <sup>2</sup>

## PLAN INWESTYCJI



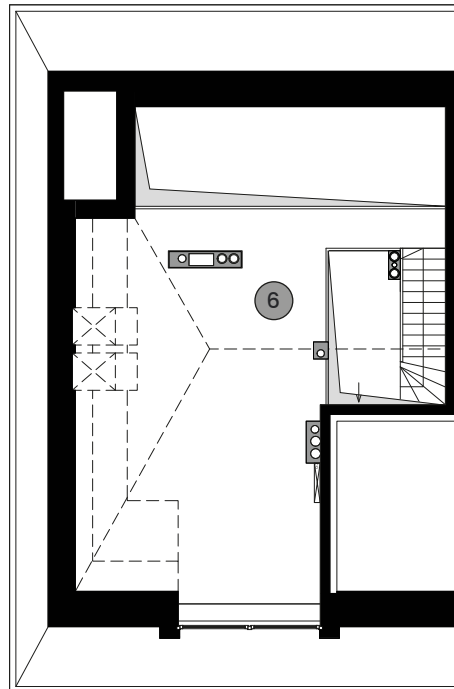
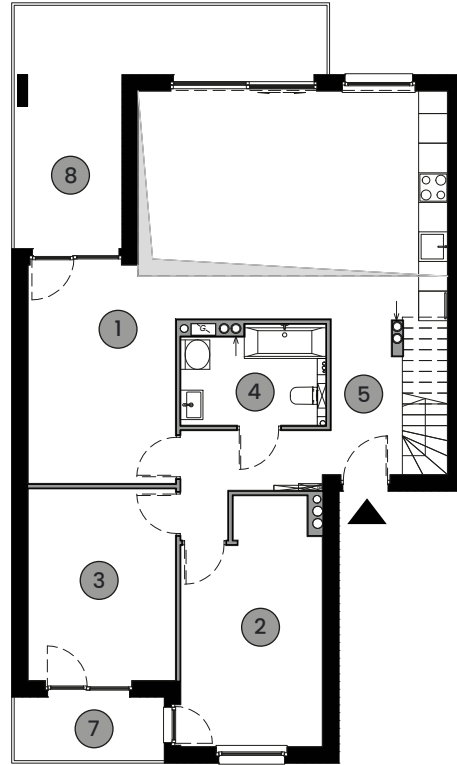
### Uwaga:

Wskazana powierzchnia użytkowa lokalu została określona zgodnie z Rozporządzeniem Ministra Rozwoju z dnia 11 września 2020 r. w sprawie szczegółowego zakresu i formy projektu budowlanego, przy uwzględnieniu normy PN-ISO 9836, a w przypadku powierzchni użytkowej antresoli została określona zgodnie z normą PN70/B-02365.

Przedstawiony projekt i aranżacja mają charakter przykładowy i nie stanowią oferty w rozumieniu przepisów kodeksu cywilnego. Umeblowanie, schody i balustrady nie stanowią wyposażenia lokalu i nie są częścią zobowiązania umownego.

## BUDYNEK NR 12B | MIESZKANIE NR 5

2 PIĘTRO | 3 POKOJE | ANTRESOLA | 2 BALKONY | 118,88 m<sup>2</sup>



SKALA:

0 1m 2m 3m

LEGENDA:



Ściany konstrukcyjne



Ściany działowe