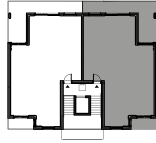


WILLE miejskie LEKCYJNA

POWIERZCHNIE UŻYTKOWE



PARTER:

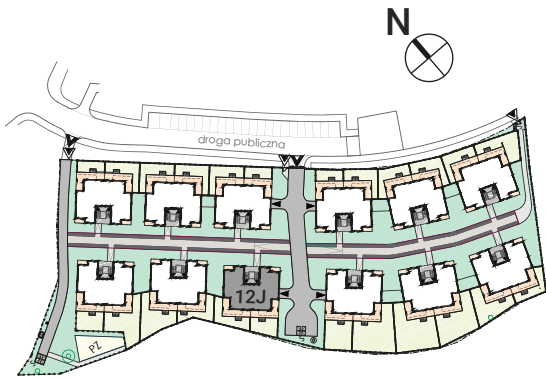
1	SALON Z ANEKSEM KUCHENNYM	28,97 m ²
2	POKÓJ	13,55 m ²
3	POKÓJ	11,61 m ²
4	POKÓJ	12,18 m ²
5	ŁAZIENKA	5,52 m ²
6	WC	1,41 m ²
7	KORYTARZ	9,94 m ²

RAZEM 83,18 m²

POWIERZCHNIE DODATKOWE

8	TARAS	29,22 m ²
9	OGRÓD	52,00 m ²
10	BALKON	3,00 m ²

PLAN INWESTYCJI



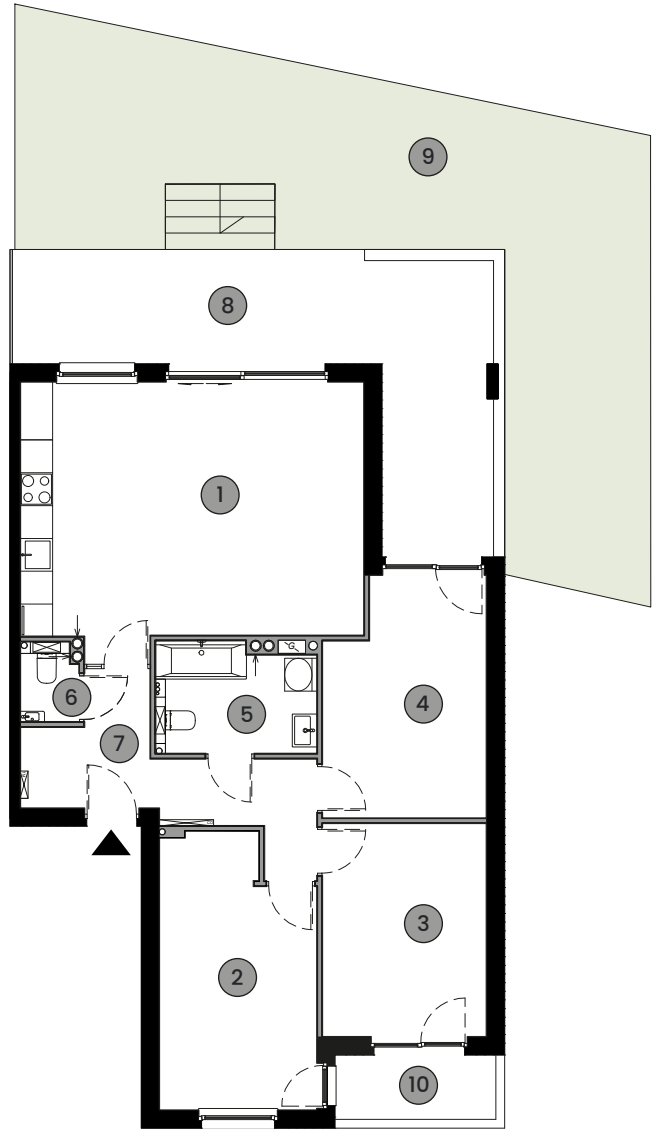
Uwaga:

Wskazana powierzchnia użytkowa lokalu została określona zgodnie z Rozporządzeniem Ministra Rozwoju z dnia 11 września 2020 r. w sprawie szczegółowego zakresu i formy projektu budowlanego, przy uwzględnieniu normy PN-ISO 9836, a w przypadku powierzchni użytkowej antresoli została określona zgodnie z normą PN70/B-02365.

Przedstawiony projekt i aranżacja mają charakter przykładowy i nie stanowią oferty w rozumieniu przepisów kodeksu cywilnego. Umeblowanie, schody i balustrady nie stanowią wyposażenia lokalu i nie są częścią zobowiązania umownego.

BUDYNEK NR 12J | MIESZKANIE NR 2

PARTER | 4 POKOJE | TARAS, OGRÓD, BALKON | 83,18 m²



SKALA:



LEGENDA:



Ściany konstrukcyjne



Ściany działowe