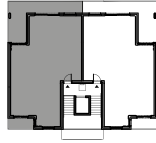


WILLE miejskie LEKCYJNA

POWIERZCHNIE UŻYTKOWE



PARTER:

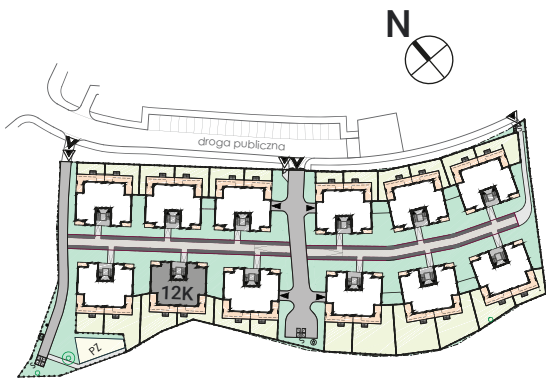
1	SALON Z ANEKSEM KUCHENNYM	28,87 m ²
2	POKÓJ	13,13 m ²
3	POKÓJ	11,63 m ²
4	POKÓJ	12,22 m ²
5	ŁAZIENKA	5,68 m ²
6	WC	1,42 m ²
7	KORYTARZ	10,10 m ²

RAZEM 83,05 m²

POWIERZCHNIE DODATKOWE

8	TARAS	30,28 m ²
9	OGRÓD	42,00 m ²
10	BALKON	3,00 m ²

PLAN INWESTYCJI



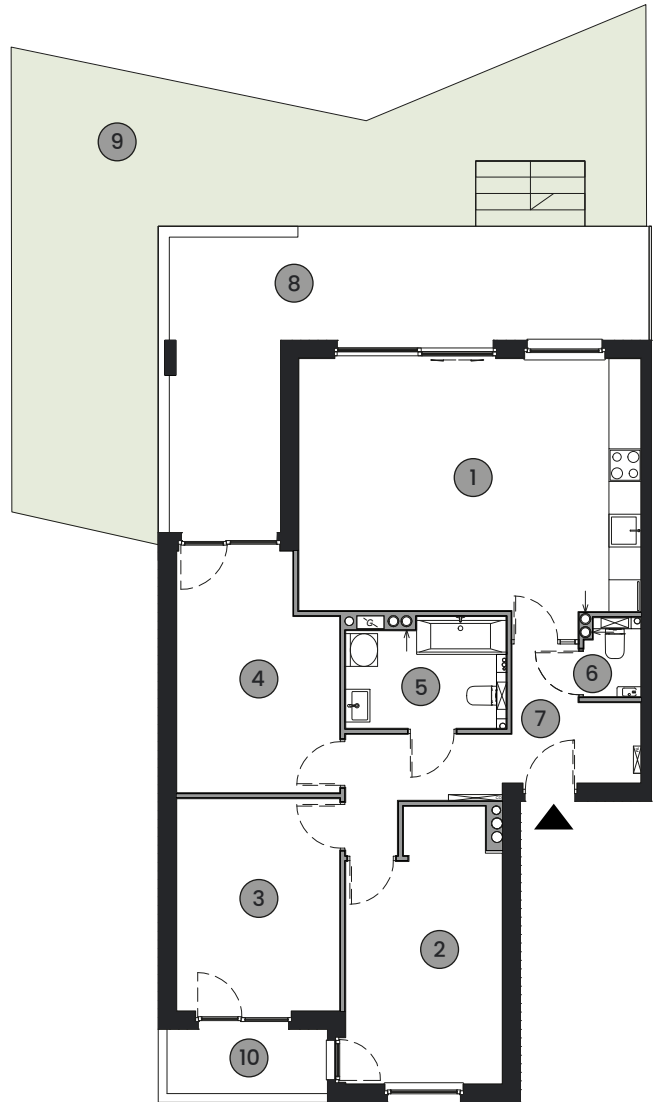
Uwaga:

Wskazana powierzchnia użytkowa lokalu została określona zgodnie z Rozporządzeniem Ministra Rozwoju z dnia 11 września 2020 r. w sprawie szczegółowego zakresu i formy projektu budowlanego, przy uwzględnieniu normy PN-ISO 9836, a w przypadku powierzchni użytkowej antresoli została określona zgodnie z normą PN70/B-02365.

Przedstawiony projekt i aranżacja mają charakter przykładowy i nie stanowią oferty w rozumieniu przepisów kodeksu cywilnego. Umeblowanie, schody i balustrady nie stanowią wyposażenia lokalu i nie są częścią zobowiązania umownego.

BUDYNEK NR 12K | MIESZKANIE NR 1

PARTER | 4 POKOJE | TARAS, OGRÓD, BALKON | 83,05 m²



SKALA:



LEGENDA:

■ Ściany konstrukcyjne

■ Ściany działowe