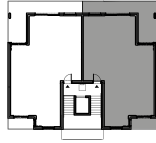


# WILLE miejskie LEKCYJNA

## POWIERZCHNIE UŻYTKOWE



### PARTER:

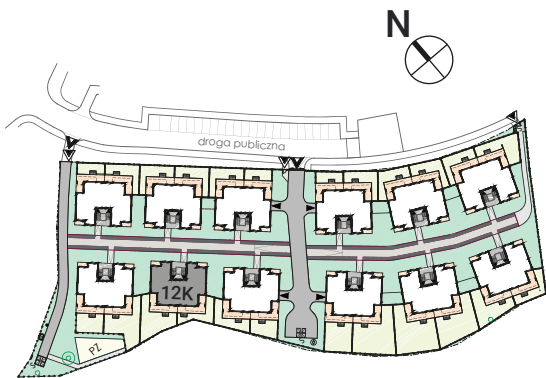
1	SALON Z ANEKSEM KUCHENNYM	28,92 m <sup>2</sup>
2	POKÓJ	13,33 m <sup>2</sup>
3	POKÓJ	11,66 m <sup>2</sup>
4	POKÓJ	12,25 m <sup>2</sup>
5	ŁAZIENKA	5,63 m <sup>2</sup>
6	WC	1,43 m <sup>2</sup>
7	KORYTARZ	10,07 m <sup>2</sup>

**RAZEM** 83,29 m<sup>2</sup>

## POWIERZCHNIE DODATKOWE

8	TARAS	27,81 m <sup>2</sup>
9	OGRÓD	96,00 m <sup>2</sup>
10	BALKON	3,00 m <sup>2</sup>

## PLAN INWESTYCJI



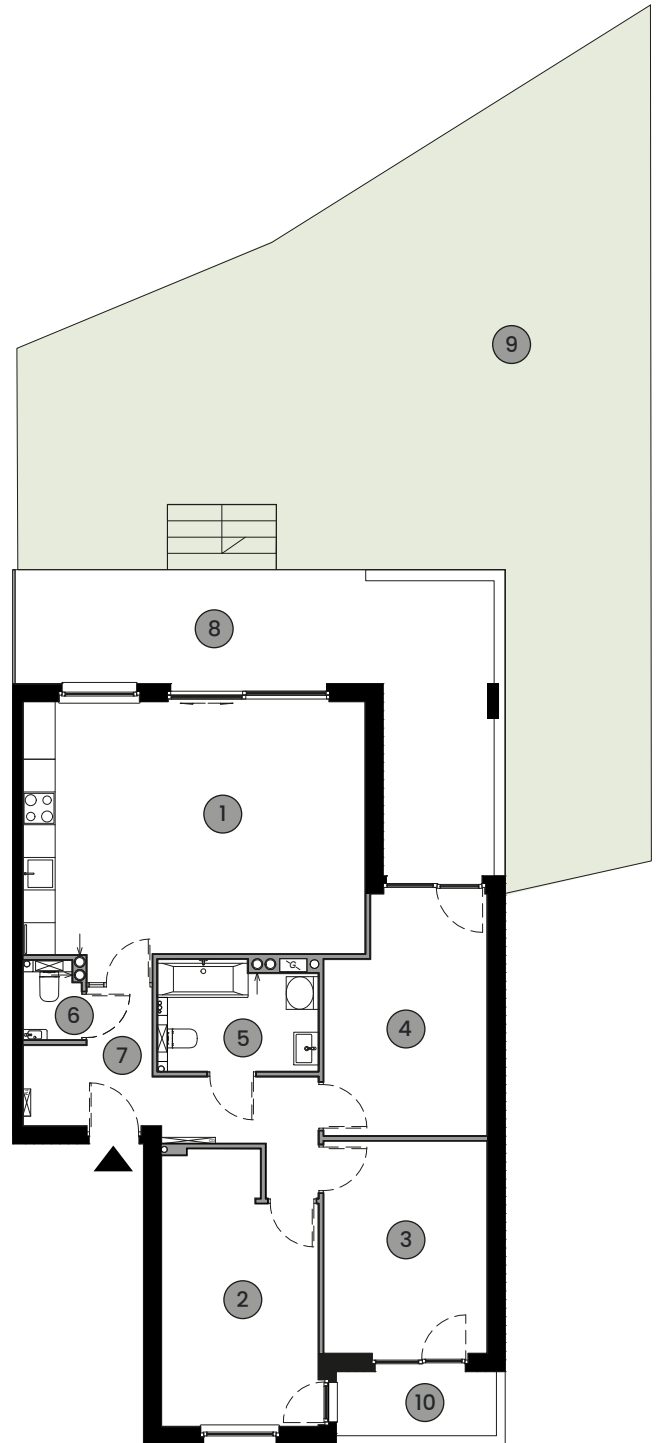
### Uwaga:

Wskazana powierzchnia użytkowa lokalu została określona zgodnie z Rozporządzeniem Ministra Rozwoju z dnia 11 września 2020 r. w sprawie szczegółowego zakresu i formy projektu budowlanego, przy uwzględnieniu normy PN-ISO 9836, a w przypadku powierzchni użytkowej antresoli została określona zgodnie z normą PN70/B-02365.

Przedstawiony projekt i aranżacja mają charakter przykładowy i nie stanowią oferty w rozumieniu przepisów kodeksu cywilnego. Umeblowanie, schody i balustrady nie stanowią wyposażenia lokalu i nie są częścią zobowiązania umownego.

## BUDYNEK NR 12K | MIESZKANIE NR 2

PARTER | 4 POKOJE | TARAS, OGRÓD, BALKON | 83,29 m<sup>2</sup>



SKALA:



LEGENDA:



Ściany konstrukcyjne



Ściany działowe