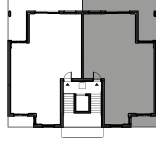


# WILLE miejskie LEKCYJNA

## POWIERZCHNIE UŻYTKOWE



### PARTER:

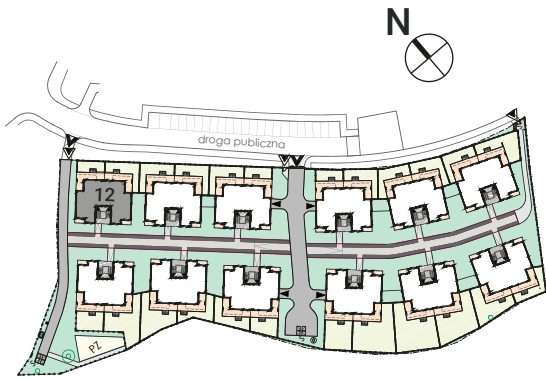
1	SALON Z ANEKSEM KUCHENNYM	28,74 m <sup>2</sup>
2	POKÓJ	13,51 m <sup>2</sup>
3	POKÓJ	11,54 m <sup>2</sup>
4	POKÓJ	12,19 m <sup>2</sup>
5	ŁAZIENKA	5,65 m <sup>2</sup>
6	WC	1,45 m <sup>2</sup>
7	KORYTARZ	10,12 m <sup>2</sup>

**RAZEM** 83,20 m<sup>2</sup>

## POWIERZCHNIE DODATKOWE

8	TARAS	29,90 m <sup>2</sup>
9	OGRÓD	50,00 m <sup>2</sup>
10	BALKON	3,00 m <sup>2</sup>

## PLAN INWESTYCJI



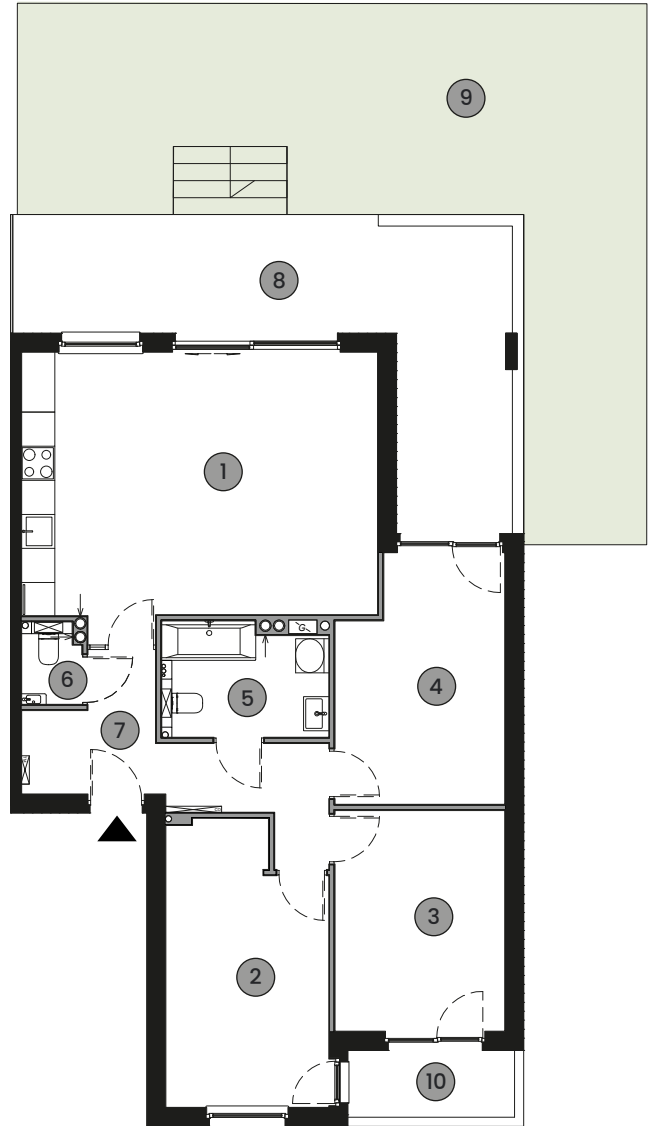
### Uwaga:

Wskazana powierzchnia użytkowa lokalu została określona zgodnie z Rozporządzeniem Ministra Rozwoju z dnia 11 września 2020 r. w sprawie szczegółowego zakresu i formy projektu budowlanego, przy uwzględnieniu normy PN-ISO 9836, a w przypadku powierzchni użytkowej antresoli została określona zgodnie z normą PN70/B-02365.

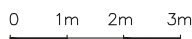
Przedstawiony projekt i aranżacja mają charakter przykładowy i nie stanowią oferty w rozumieniu przepisów kodeksu cywilnego. Umeblowanie, schody i balustrady nie stanowią wyposażenia lokalu i nie są częścią zobowiązania umownego.

## BUDYNEK NR 12 | MIESZKANIE NR 2

PARTER | 4 POKOJE | TARAS, OGRÓD, BALKON | 83,20 m<sup>2</sup>



SKALA:



LEGENDA:



Ściany konstrukcyjne



Ściany działowe