

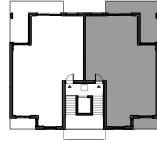
WILLE miejskie LEKCYJNA

BUDYNEK NR 12 | MIESZKANIE NR 4

1 PIĘTRO | 4 POKOJE | 2 BALKONY | 83,34 m²



POWIERZCHNIE UŻYTKOWE



PIĘTRO 1:

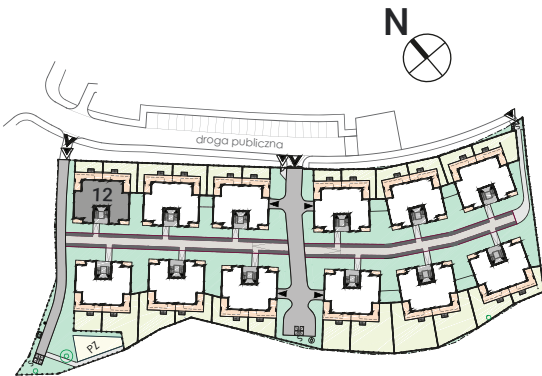
| | | |
|---|---------------------------|----------------------|
| 1 | SALON Z ANEKSEM KUCHENNYM | 28,84 m ² |
| 2 | POKÓJ | 13,47 m ² |
| 3 | POKÓJ | 11,64 m ² |
| 4 | POKÓJ | 12,28 m ² |
| 5 | ŁAZIENKA | 5,62 m ² |
| 6 | WC | 1,44 m ² |
| 7 | KORYTARZ | 10,05 m ² |

RAZEM 83,34 m²

POWIERZCHNIE DODATKOWE

| | | |
|---|--------|----------------------|
| 8 | BALKON | 3,50 m ² |
| 9 | BALKON | 16,00 m ² |

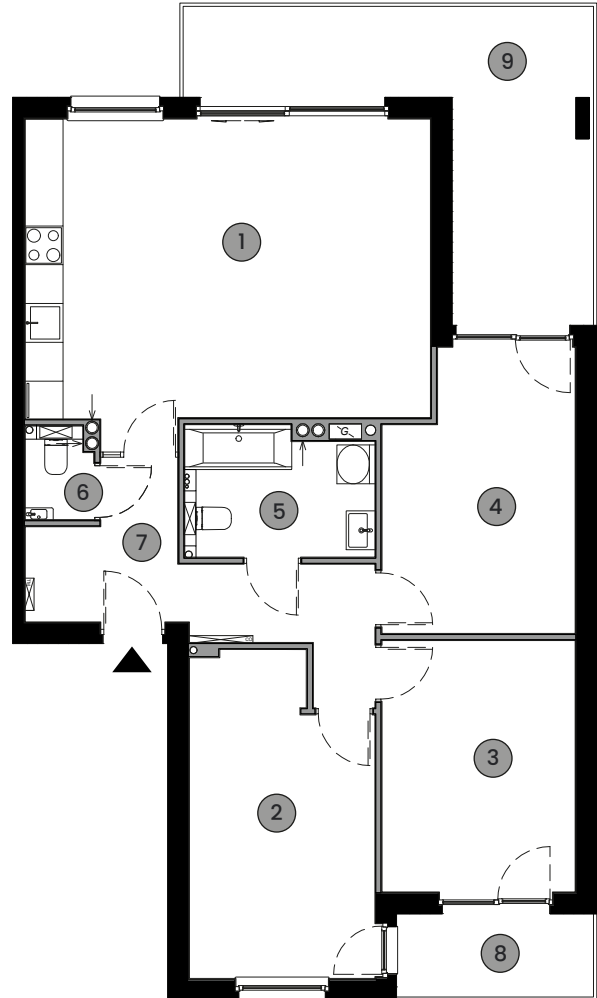
PLAN INWESTYCJI



Uwaga:

Wskazana powierzchnia użytkowa lokalu została określona zgodnie z Rozporządzeniem Ministra Rozwoju z dnia 11 września 2020 r. w sprawie szczegółowego zakresu i formy projektu budowlanego, przy uwzględnieniu normy PN-ISO 9836, a w przypadku powierzchni użytkowej antresoli została określona zgodnie z normą PN70/B-02365.

Przedstawiony projekt i aranżacja mają charakter przykładowy i nie stanowią oferty w rozumieniu przepisów kodeksu cywilnego. Umeblowanie, schody i balustrady nie stanowią wyposażenia lokalu i nie są częścią zobowiązania umownego.



SKALA:

0 1m 2m 3m

LEGENDA:

■ Ściany konstrukcyjne

■ Ściany działowe